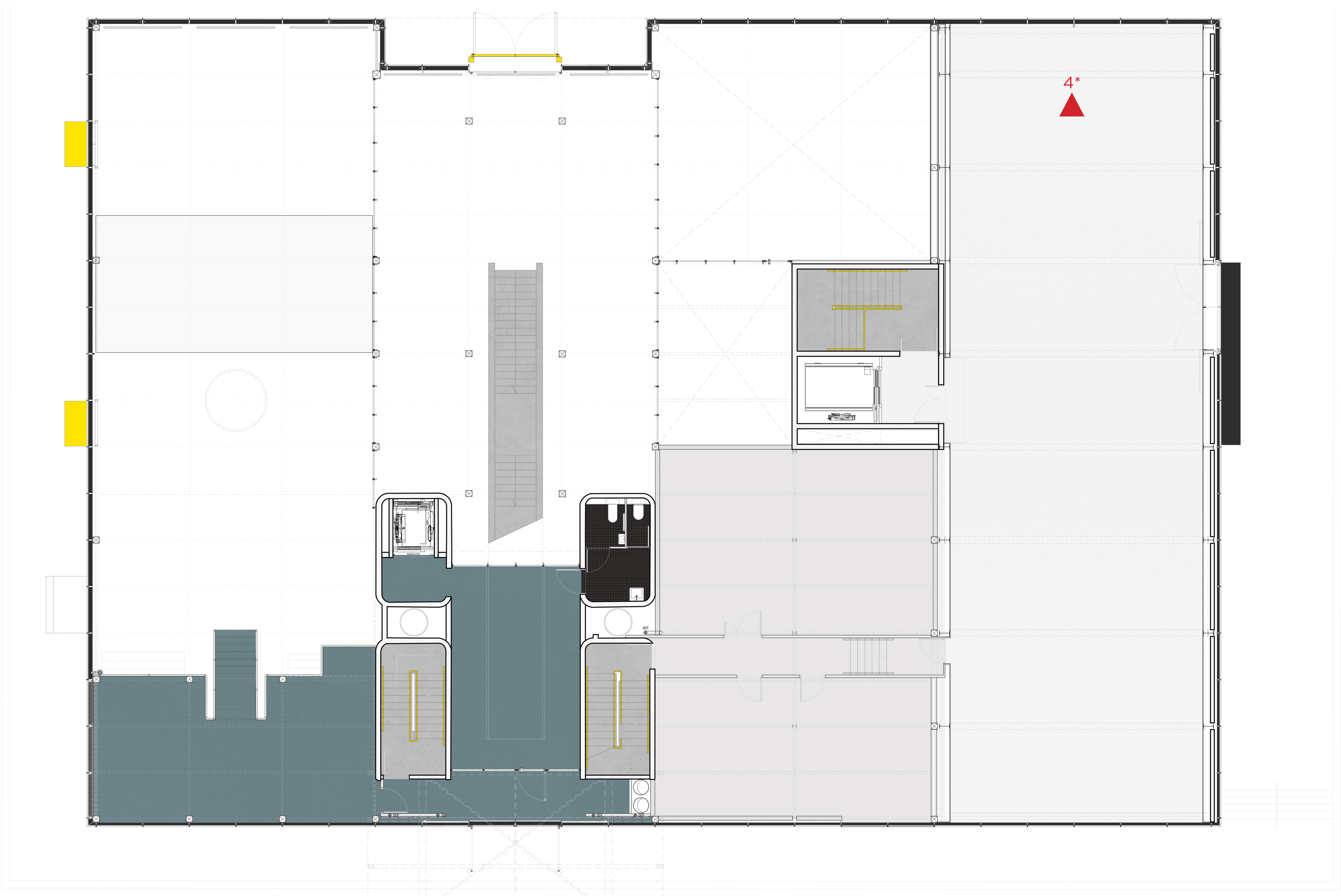


CENTRE D'EXPOSITIONS ANTOINE RUFENACHT

colorimétrie intérieure



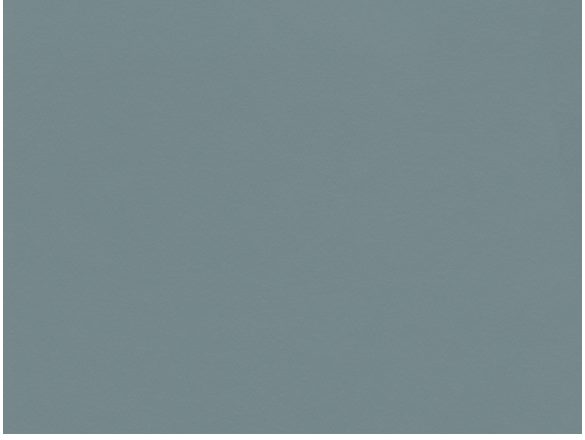
> PLAN RDC



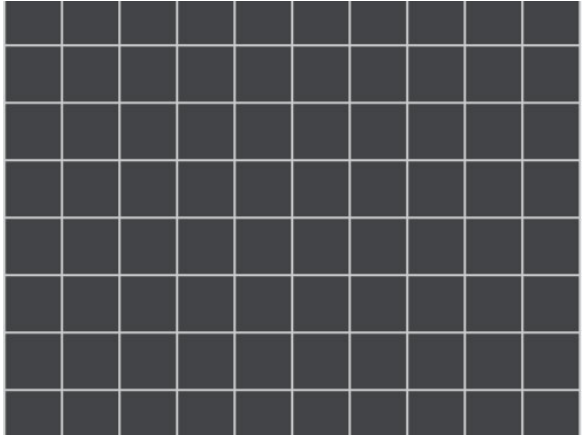
> PLAN R+1



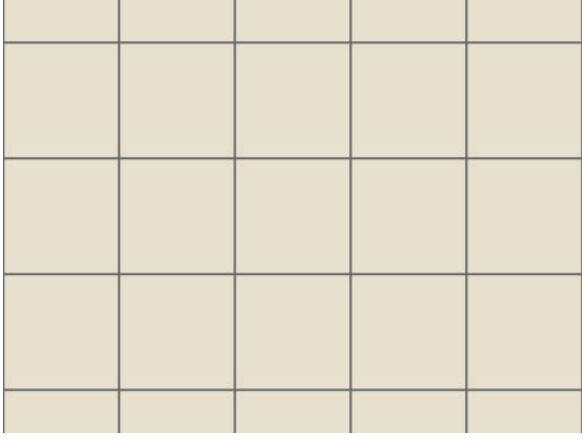
béton quartzé



sol souple linoléum



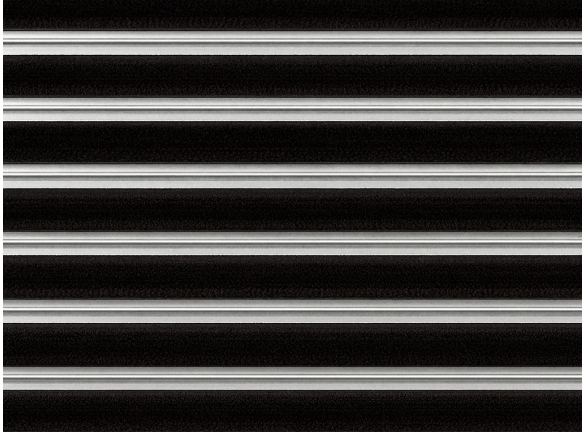
grès cérame 10x10



grès cérame 20x20



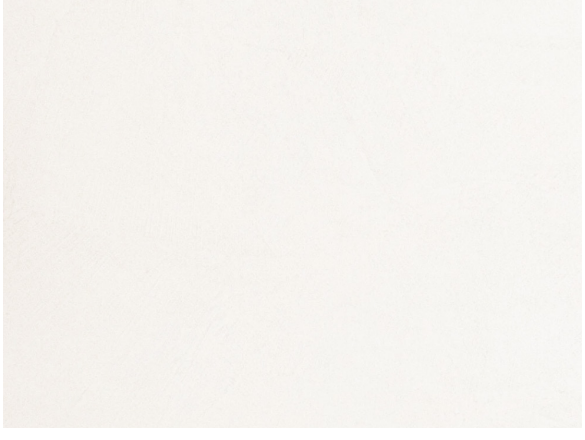
contre plaqué pin maritime



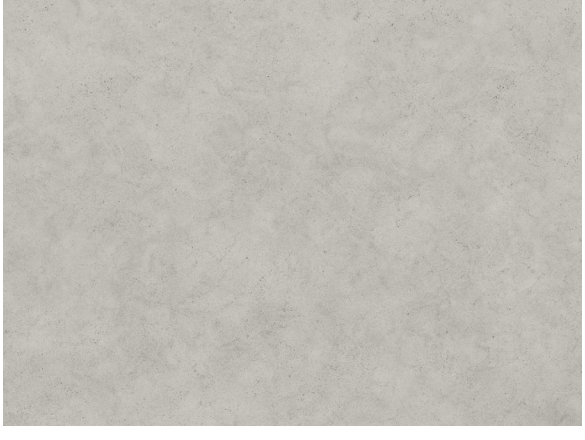
tapis de sol encastré



peinture de sol



résine de sol



béton brut



> MAQUETTE FACADE NORD



> MAQUETTE COUPE SUR RESTAURANT, RUE INTERIEURE, ACCUEIL ET SALLE D'EXPOSITIONS

CENTRE D'EXPOSITIONS ANTOINE RUFENACHT

colorimétrie intérieure



> PERSPECTIVE DEPUIS LA RUE INTERIEURE VERS LA SALLE D'EXPOSITIONS PETITS FORMATS AU RDC



> PERSPECTIVE DEPUIS LA SALLE D'EXPOSITIONS GRANDS FORMATS AU R+1

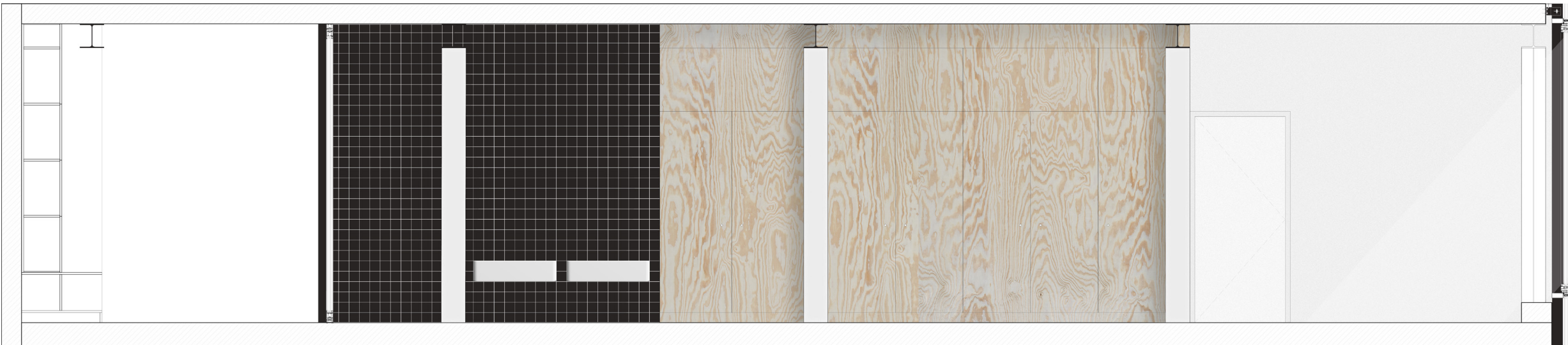


> COUPE AA' SUR LA RUE INTERIEURE

RAL 1018



> COLLAGE SALLE PANORAMA



> FACADES INTERIEURES ATELIER ET ACCUEIL GROUPE