

Nuits Suspendues

LE HAVRE
FESTIVAL
DE MUSIQUE

16 > 19 JUILLET 2026
JARDINS SUSPENDUS

lehavre.fr/nuits-suspendues

Slaur
ardet

arte



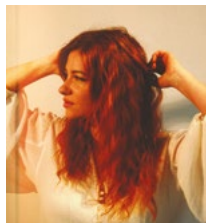
le Havre

JEUDI 16 JUILLET

JOE BEL

19 H · GRANDE SCÈNE · FOLK

Joe Bel, pépite grenobloise, envoûte avec sa voix douce et sa folk délicatement ciselé. Révélée aux côtés d'Asaf Avidan, elle touche en plein cœur avec des chansons sincères et lumineuses. Sur scène, laissez-vous happer par un moment suspendu, entre émotion brute et élégance vibrante.



© Sarah Balladère



© Hamza Djenat

LA CAFETERA ROJA

**20 H 30 · GRANDE SCÈNE ·
POP ROCK / HIP-HOP**

Né à Barcelone, La Cafetera Roja est un collectif au son hybride mêlant rock, hip-hop, électro et influences world. Porté par une grande diversité culturelle

et linguistique, le groupe propose une musique festive et engagée, moderne et accessible à l'énergie communicative. Chaque concert est une véritable célébration collective.

LA DAME BLANCHE

**22 H 30 · GRANDE SCÈNE ·
MUSIQUES AFRO-CUBAINES**

Originaire de La Havane, La Dame Blanche (Yaite Ramos Rodriguez) est une figure majeure de la scène afro-cubaine contemporaine. Héritière d'une riche tradition musicale, elle développe un style puissant mêlant musiques cubaines, reggae, dancehall et hip-hop. Sur scène elle livre des performances vibrantes, entre flow incisif, rythmes caribéens et transe dansante, autour des thèmes de la liberté et de la résistance.



© Alejandro Bauducco

DJ SETS jusqu'à 1 H 30

16 > 19 JUILLET

DJS

CAFÉ MUSIQUE ET VILLAGE FESTIF

Retrouvez une programmation de DJs pour vous accompagner tout le week-end. Au Café Musique ou au Village Festif, il y en aura pour tous les goûts. Partagez un moment entre amis pour prolonger la soirée après les concerts.

VENDREDI 17 JUILLET

CAPTAIN SPARKS & ROYAL COMPANY

19 H · GRANDE SCÈNE ·
CHANSON / POP

Captain Sparks & Royal Company électrisent la chanson française avec un groove explosif entre hip-hop, funk et électro. Entre spleen assumé et punch contagieux, leurs textes et mélodies frappent juste et restent en tête. Sur scène, c'est une vague d'énergie brute : un univers vibrant, « quelque part entre Brassens et NTM ».



© CSRC



© Wspectacle

LA CARAVANE PASSE

20 H 30 · GRANDE SCÈNE ·
CHANSON / SWING / BALKAN

La Caravane Passe enflamme les scènes avec son énergie festive et son groove sans frontières. Entre balkan swing, hip-hop et musiques du monde, le collectif tisse un univers vibrant et métissé. Sur scène, attendez-vous à un tourbillon électrique, où cultures et rythmes se mêlent en pure célébration

SERGEANT GARCIA

22 H 30 · GRANDE SCÈNE · SALSAMUFFIN / REGGAE

Depuis plus de 25 ans, Sergent Garcia fait vibrer les scènes avec une salsamuffin solaire, fusion explosive de reggae, salsa et cumbia. A travers sa musique le collectif célèbre la liberté, la diversité et la fête avec une énergie contagieuse et engagée. En live, préparez-vous à un show incandescent : cuivres brûlants, rythmes furieux et vibrations positives garanties.



© Bacomusic

ZAZUZAZ

23 H · CAFÉ MUSIQUE · BAL SWING

ZAZUZAZ est un jazz-band de six musiciens qui fait revivre l'esprit festif et dansant du bal swing. Le groupe vous entraîne entre le Chicago des années 1920 et le Saint-Germain-des-Prés de l'après-guerre, revisitant le swing des grands orchestres de Cab Calloway ou Duke Ellington.

SAMEDI 18 JUILLET

© Jackie Lee Young



TIWAYO

19 H · GRANDE SCÈNE · SOUL / R&B GOSPEL

Surnommé « The Young Old » pour sa voix intemporelle, Tiwayo est un chanteur et compositeur dont la musique mêle soul, blues, folk et gospel. Imprégnés de ses voyages jusqu'au sud des États-Unis, à Memphis, son timbre brut et son allure de vagabond transforment la scène en un espace de récits et d'émotions, transportant le public d'une aventure à l'autre avec sincérité.

ARTE FAIT SON KARAOKÉ
ANIMÉ PAR NICOLAS ULLMANN
ET SES MUSICIENS

**20 H 30 · GRANDE SCÈNE ·
KARAOKÉ LIVE DISCO**

ARTE revient au Havre avec un karaoké disco géant mené par Nicolas Ullmann et son live band survolté. Montez sur scène ou chantez en chœur vos hits favoris choisis via la playlist du festival. Un show festif, drôle et explosif, dopé à l'énergie rock et à l'humour déjanté du groupe.



© Arte

© Arnold Anani



VAUDOUCO GAME

**22 H 30 · GRANDE SCÈNE ·
AFRO-FUNK**

Vaudou Game, groupe franco-togolais, électrise avec un mix explosif de musiques traditionnelles africaines, funk, afrobeat et jazz. Entre groove envoûtant et poésie, il réinvente la culture vaudou avec modernité et puissance. Sur scène, place à une transe festive et rythmée qui embarque le public sans retenue.

BIOBAL

23 H · CAFÉ MUSIQUE · BAL ANACHRONIQUE

Le Biobal bouscule avec audace les tubes cultes avec des reprises déjantées et pleines de surprises. Des classiques d'hier aux hits d'aujourd'hui, chaque morceau est transformé avec créativité, passant du reggae à la valse ou aux sonorités latines. Un moment joyeux et festif de pur plaisir partagé.

18 & 19 JUILLET

ONE RUSTY BAND

CAFÉ MUSIQUE · BLUES / ROCK VINTAGE

One Rusty Band est un duo explosif qui fusionne le blues, le rock vintage de Greg à la guitare et les claquettes survitaminées de Léa. Quelque part entre The White Stripes et Seasick Steve, sur scène, l'énergie est ravageuse.

DIMANCHE 19 JUILLET

© AK Berlin



HERE AND NOW

(WALID BEN SELIM & AGATHE DI PIRO)

11 H · GRANDE SCÈNE ·

POÉSIE SOUFIE / MUSIQUE ORIENTALE

Originaire de Casablanca, Walid Ben Selim fait vibrer la poésie arabe au rythme des sons d'aujourd'hui. Il fait voyager ses mots à travers le monde dans des créations puissantes mêlant musique, théâtre et émotion. Accompagné par Agathe Di Piro au piano, ils célèbrent l'amour, la paix et le partage à travers une poésie chantée qui relie les cultures et les époques.

TRIO BABA - PIANO TOTAL !

12 H 30 · GRANDE SCÈNE ·

CLASSIQUE / JAZZ

Antoine Bouchaud au piano, Naïm Ben Abdallah aux percussions et Baptiste Andrieu à la contrebasse, le Trio BABA se produit sur scène pour la première fois et promet une expérience aussi belle qu'inqualifiable.



© Clémentine Gattaca Studio

© InVivo



JEAN-JACQUES MILTEAU

14 H 30 · GRANDE SCÈNE · BLUES

Figure incontournable de l'harmonica blues en Europe, Jean-Jacques Milteau s'est imposé depuis les années 1970 comme l'un des plus grands ambassadeurs de cet instrument. Aux côtés du chanteur Michael Robinson et sa soul intense, c'est la promesse d'un moment chaleureux, où l'harmonica devient un véritable spectacle.

JUDITH HILL

16 H · GRANDE SCÈNE ·

RYTHM'N'BLUES / FUNK

Artiste Américaine aux racines Afro-Japonaises, elle enflamme la scène avec une voix puissante, entre soul, funk et blues incandescent. Ancienne choriste de Michael Jackson, c'est Prince qui co-produit son premier album. Depuis, elle trace une route libre et magnétique où chaque show frappe fort et reste longtemps en mémoire.



© Ginger Sole Photography

© Cashmere



MALTED MILK

INVITE HUGH COLTMAN

18 H 30 · GRANDE SCÈNE ·

BLUES / SOUL / FUNK

Référence incontournable du blues et de la soul en France, Malted Milk invite Hugh Coltman, chanteur blues Britannique. Sur scène, le groupe envoie des cuivres puissants et des rythmiques affûtées pour un concert vibrant et festif, entre douceur soul et déferlante explosive.

GRAND MÉCÈNE

Slaur
ardet

Le Festival Nuits Suspendues est un événement majeur qui contribue au dynamisme de la ville du Havre et au rayonnement de la Normandie. La société Slaur Sardet se réjouit d'être mécène de cette opération et de participer ainsi à la vie culturelle havraise et au développement du festival.

GRAND PARTENAIRE

arte

« Coup de coeur festivals 2026 »

PARTENAIRES PRINCIPAUX



MÉCÈNE

**PUBLI
MAGE**

| supports de communication |

**PUBLI
PLAC**

PARTENAIRES



Établissement Public Autonome
Helen Keller



VENIR AU FESTIVAL

À pied

20 minutes à pied de la plage en empruntant la rue Cochet et la rue du Fort (environ 2 km).

En bus

Ligne C4 - Arrêt Cochet, puis à 5 min à pied.

Ligne C5 - Arrêt Jardins suspendus, puis à 3 min à pied.

LiA de Nuit - Sur inscription, le service fonctionne de 00 H 30 à 5 H et jusqu'à 6 H 15 le dimanche matin). Plus d'infos sur transports-lia.fr

En voiture

Depuis l'entrée du Havre, prenez la direction « plage », puis laissez-vous guider par les panneaux « Jardins suspendus ».

Pensez au covoiturage !

Parking gratuit à proximité : entrée nord, rue Albert Copieux

À vélo et en trottinette

Entrée sud, rue du Fort.

Parking VOI : entrée nord, rue Albert Copieux et entrée sud, rue du Fort.

PMR

Personnes à mobilité réduite et parking réservé : accès par entrée sud, rue du Fort.

CONDITIONS D'ACCUEIL ET CONSIGNES DE SÉCURITÉ

Consignes de sécurité : Dans l'intérêt bien compris de tous, à l'entrée du site, le spectateur fera l'objet d'une palpation de sécurité et présentera son sac ouvert au service de sécurité de l'établissement pour un contrôle visuel.

Les gourdes et les bouteilles en plastique vides < 50 cl, dont les bouchons seront retirés lors du contrôle, sont autorisées. Point de distribution d'eau gratuite sur le festival. Les bouteilles > à 50 cl, bouteilles en verre, cannettes, couverts et tout objet susceptible de servir de projectile ne pourront être autorisés sur le site.

Restauration : Possibilité de pique-niquer et de se restaurer sur site le jeudi, vendredi, samedi à partir de 18h et le dimanche toute la journée : salon de thé, bars, échoppes, food trucks (plus d'informations sur lehavre.fr/nuits-suspendues).

Consigne : Les casques de moto, de vélo et les chaises pliantes doivent être déposés à la consigne située en billetterie (entrées Nord et Sud).

Renseignements : nuits-suspendues@lehavre.fr

INFOS BILLETTERIE

15 € / 8 € LE BILLET JOUR

45 € / 25 € LE PASS 4 JOURS (ACCÈS ILLIMITÉ)

Toutes les conditions d'accès aux tarifs réduits sont disponibles sur le site internet du festival.

L'accès du festival est gratuit pour les moins de 13 ans (accompagnés d'un adulte) pour les accompagnateurs de personnes en situation de handicap (sur présentation d'une carte mobilité précisant «besoin d'un accompagnateur»). Billet à retirer uniquement sur site.

POINTS DE VENTE

En ligne sur l'application Pass culture jusqu'au 12 juillet inclus.

En ligne sur francebillet.com jusqu'au 15 juillet pour les pass 4 jours.

Conditions spéciales pour les billets 1 jour, à retrouver sur le site du festival.

Billetterie FNAC ou 0 892 68 36 22 (0,40 €/min).

Présentation obligatoire du billet aux points de contrôle.

Durant le festival, la billetterie reste ouverte sur place, (dans la limite des places restantes). Aucun pass ne sera vendu pendant le festival.

HORAIRES D'OUVERTURE

JEUDI 16, VENDREDI 17, SAMEDI 18 JUILLET : DE 18 H À 1 H 30

Billetterie sur place de 18 H à 23 H

DIMANCHE 19 JUILLET : DE 10 H 30 À 20 H

Billetterie sur place de 10 H 30 à 18 H 30

LES JARDINS SUSPENDUS, UN CADRE D'EXCEPTION

À l'abri de hauts remparts, ce jardin botanique et les 3 100 m² de serres ouvertes à la visite, offrent, au travers d'évocations paysagères, la découverte d'une partie des collections botaniques de la ville du Havre.