

À VOS AGENDAS

On a sélectionné pour vous



+ d'infos sur lehavre.fr



NUITS SUSPENDUES

Du jeudi 16 juillet au dimanche 19 juillet, Jardins Suspendus

Nuits Suspendues revient en 2026 avec une programmation soul, afro-funk, jazz, blues, cumbia, folk, ponctuée de musiques classiques et orientales. Entre amis ou en famille, vivez un moment suspendu dans le temps. Plus d'infos sur lehavre.fr



LH ÉTÉ TOUR

Du mercredi 1er juillet au lundi 31 août

Après-midis conviviaux et gratuits : lecture, sport, détente et infos familles. De 14h30 à 18h : le lundi au parc Dubuffet, le mardi à la Fabrique Pré Fleuri, le mercredi à la Maison municipale des Neiges, le jeudi au parc Châteaudun et le vendredi au City Stade Copieux. Programmation en ligne sur lehavre.fr



CINÉ TOILES

Du mercredi 22 juillet au samedi 29 août

Cet été, profitez en famille du Ciné toiles 2026 ! Le principe est simple : un repas partagé, un concert suivi d'un film en projection plein air pour une soirée conviviale et festive à la belle étoile. Infos et programmation sur cinetoiles.info

PROFITEZ D'UN ÉTÉ AVEC LES FABRIQUES

Pendant l'été, les Fabriques vous proposent de nombreux ateliers et activités pour profiter du soleil et du plein air : balades à la mer, randonnées, journées jeux, pique-niques, barbecues, etc. Une belle occasion de profiter en famille, pour petits et grands, dans une ambiance conviviale ! Plus d'informations dans le programme de votre Fabrique.



INFOS ET ACCÈS

La Fabrique Sanvic
100 rue David d'Angers
76620 Le Havre
Tél : 02 35 44 38 40
Courriel : lafabrique-sanvic@lehavre.fr
Bus : Arrêt Sanvic Église - lignes 04-05-41

HORAIRES D'ACCUEIL DU PUBLIC

LUN	MAR	MER	JEU	VEN
9h	9h	9h	9h	9h
12h	12h	12h	12h	12h
13h30	13h30	13h30	13h30	13h30
18h	17h30	18h	17h30	17h30



ÇA SE PASSE PRÈS DE CHEZ VOUS AVEC VOUS

LA FABRIQUE SANVIC

20 L'ACTU

Juillet-août 2026

SOMMAIRE



NOS ACTUS

Sortie au festival Nuits suspendues, au MuMa et à la Maison de l'Armateur.



QUOI DE NEUF ?

De nouvelles jardinières à la Fabrique.



PARTAGE & NOUS

Recette partagée : trifle aux fraises



RETOUR SUR...

Après-midi créatif et jardin en fête



VOS QUESTIONS, NOS RÉPONSES

L'exposition « Monet au Havre » vous attend au MuMa.



À VOS AGENDAS

Zoom sur le festival Nuits Suspendues, LH été tour et Ciné toiles.

À LA UNE

UN AIR DE VACANCES

Des moments à vivre ensemble, près de chez vous

La Fabrique Sanvic vous propose un programme pour profiter pleinement de la belle saison.

Entre découvertes artistiques et moments conviviaux, venez explorer Un Été au Havre et les Nuits suspendues.

Rejoignez-nous aussi pour des sorties à la Maison de l'Armateur, autour de l'esclavage, et au MuMa avec l'exposition « Monet au Havre ».

Le Relais lecture reste ouvert à tous. Avec Lire tout l'été, le plaisir de lire se décline en contes, jeux et pique-niques au jardin.

Le 31 juillet, rendez-vous au city stade Albert Copieux pour un après-midi de sport et de musique proposé par les Fabriques Augustin-Normand et Sanvic.

Retrouvez le programme complet à la Fabrique.



Plus d'infos sur votre Fabrique.



NOS ACTUS

SORTIES AUX NUITS SUSPENDUES

Voyage musical au cœur de Sanvic

Passionnés de musique? Inscrivez-vous à la Fabrique pour vivre ensemble l'un des festivals incontournables de l'été, en pleine nature !

Accompagnez-nous les 16 et 18 juillet à 18h30 pour profiter du programme : soul, afro-funk, jazz, blues, cumbia, folk, musiques classiques et orientales, sans oublier les stands de restauration pour régaler vos papilles.

Plus d'infos à la Fabrique.

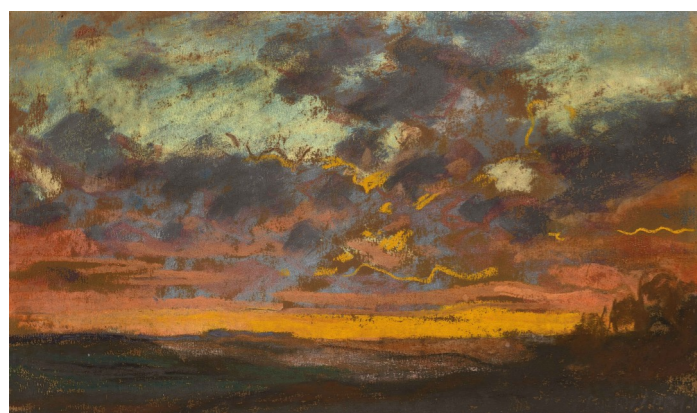


VISITES AUX MUSÉES

Hommage à Monet et découvertes historiques

La Fabrique Sanvic vous invite à découvrir deux expositions, le mercredi 22 juillet au MuMa et le vendredi 24 juillet à la Maison de l'Armateur.

À l'occasion du centenaire de la disparition de Claude Monet, le MuMa présente une plongée inédite dans la jeunesse du maître de l'impressionnisme à travers l'exposition « Monet au Havre ». « Réminiscences, fantômes de l'esclavage » réunit dans la Maison de l'Armateur les œuvres de deux artistes, Emmanuelle Gall et Ari Hamot, à l'occasion des 25 ans de la loi reconnaissant la traite et l'esclavage comme crime contre l'humanité.



Claude Monet, *Coucher de soleil*, vers 1868, pastel sur papier, 21 x 35 cm, collection particulière © 2022 Christie's Images Limited

QUOI DE NEUF ?

DE NOUVELLES JARDINIÈRES A LA FABRIQUE !

Le jardinage avec vous et pour vous.

Au printemps, trois bacs surélevés fabriqués par les menuisiers de l'EPA Helen Keller ont été installés. Leur hauteur permet de jardiner confortablement, même en restant assis. Ces bacs viennent compléter les jardinières situées face à l'accueil, qui sont à hauteur d'enfant. Passants, habitués ou nouveaux venus, chacun est invité à prendre soin de ce jardin partagé et à en profiter en toute simplicité, en récoltant radis, salades, carottes, concombres, ou encore fraises et herbes aromatiques.



PARTAGE & NOUS

RECETTE PARTAGÉE

Trifle aux fraises pour 4 personnes

- 320 g de fraises
- 1 sachet de sucre vanillé
- 6 sablés bretons
- 20 g de sucre semoule
- 10 cl de crème liquide
- 80 g de mascarpone



PRÉPARATION : Lavez et essuyez les fraises avec un papier absorbant et équeutez-les. Coupez les fraises en morceaux et laissez-les en attente. Préparez la crème en fouettant le mascarpone, la crème, le sachet de sucre vanillé et le sucre semoule. Dans des verres, émiettez les sablés bretons puis mettez une couche de crème. Posez dessus des morceaux de fraises. Répétez ces trois couches jusqu'à épuisement des ingrédients. Terminez par des fraises et quelques feuilles de menthe.

RETOUR SUR...



APRES-MIDI CREATIF

La Fabrique Sanvic et l'association Saint Vincent de Paul ont convié 16 enfants et leurs parents à un après-midi créatif et familial le 15 avril. Des ateliers contes, cuisine et bijoux et goûter dans le jardin pour déguster les cookies préparés ensemble. Le moment a été apprécié de tous!



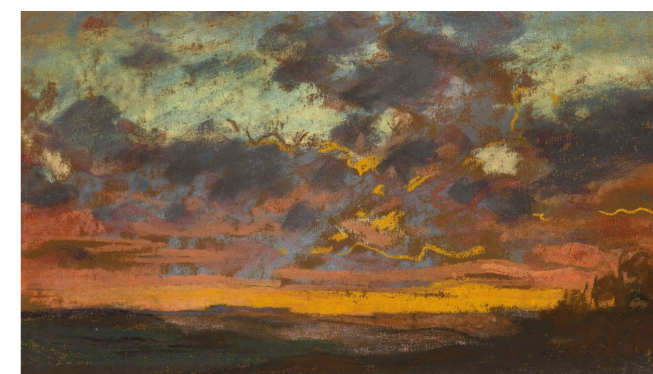
JARDIN EN FÊTE

Le 1er avril, le soleil était absent pour fêter le printemps, mais pas le public ! Au programme : repotage, maquillage, jardinage, sélection de livres, stand propreté citoyenne et goûter-concert avec Camille et Jean-Philippe (Arts School). Les espaces verts de la Ville du Havre, le service propreté citoyenne de la communauté urbaine et l'association des Jardins de Sanvic, Bléville et Dollemard ont contribué à la réussite de l'événement.

VOS QUESTIONS, NOS RÉPONSES

LE SAVIEZ-VOUS ?

Au MuMa, l'exposition « Monet au Havre » vous invite à découvrir l'œuvre de jeunesse d'une figure majeure de l'impressionnisme. Claude Monet est né à Paris, mais c'est au Havre qu'il grandit ! Il a cinq ans lorsque sa famille s'installe dans la cité portuaire. C'est là que le jeune homme découvre le dessin. L'exposition présente deux de ses premiers carnets de dessin, qui datent de 1856 et qui n'ont jamais été présentés au public. C'est en compagnie du peintre de 16 ans son aîné, Eugène Boudin, que Claude Monet découvre la peinture en plein air, toujours au Havre. À Rouelles, il exécute sa première toile, également présentée dans l'exposition. Cette œuvre est exceptionnellement prêtée par le musée japonais qui la conserve habituellement. Elle sera à découvrir jusqu'au 27 septembre 2026 au MuMa.



Claude Monet, *Coucher de soleil*, vers 1868, pastel sur papier, 21 x 35 cm, collection particulière © 2022 Christie's Images Limited